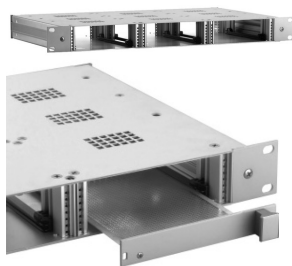


fischer elektronik

kühlen schützen verbinder

Datenblatt Produkt VESAO 1 260 009 ...

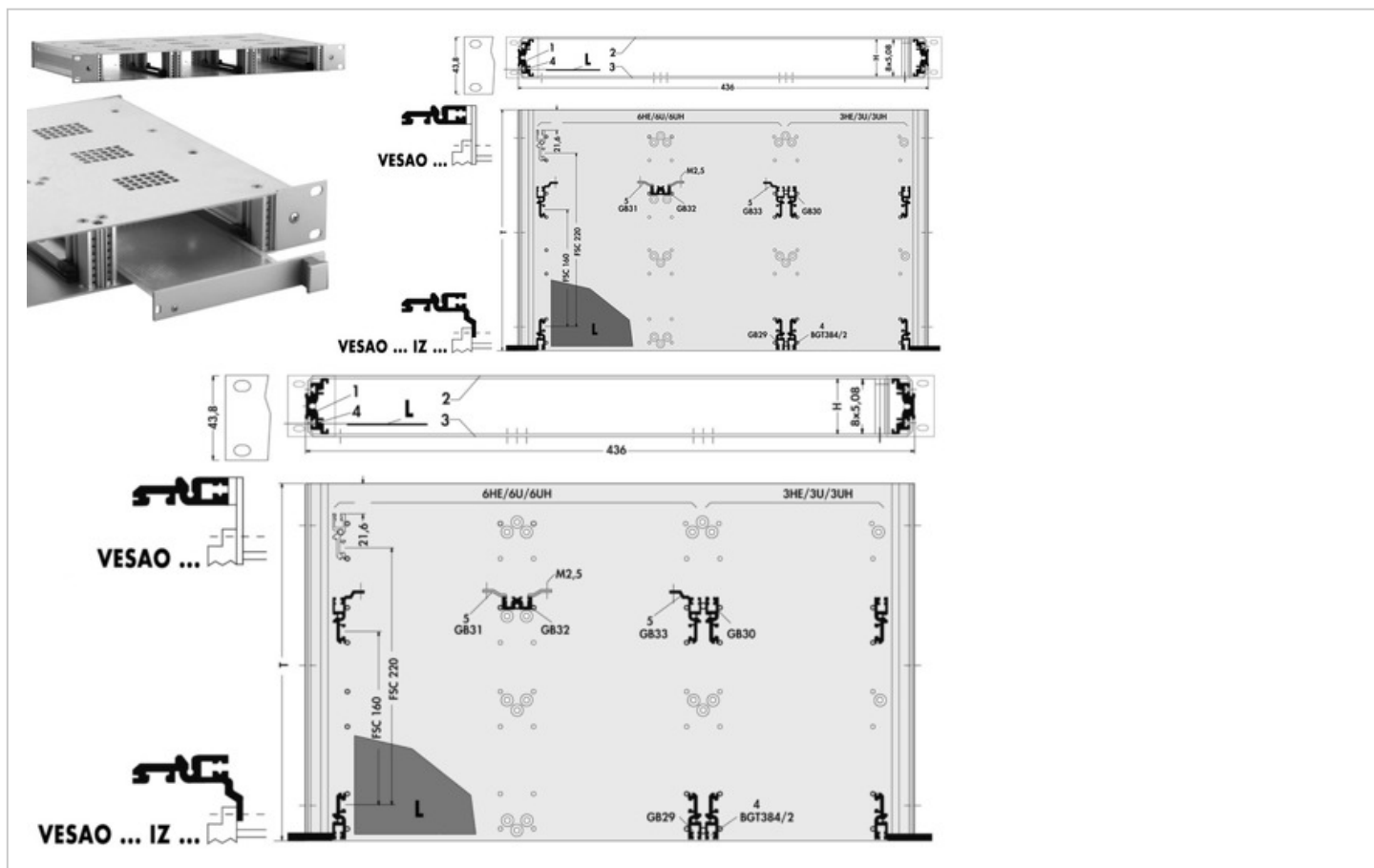


19" Einschübe > 19" Volleinschub

- 1 HE 19" Volleinschub mit abnehmbaren Deck- und Bodenblech aus Aluminium
- Eckprofil, Front- und Rückwand aus Aluminiumprofil
- allseitig transparent passiviert für den Einsatz unter elektromagnetischen Störeinflüssen
- liegender Einbau von 3, 6 oder 9 HE Europakarten 160 oder 220 mm tief
- Einbauhöhe der Modulschienen 8 TE; andere Abmessungen auf Anfrage
- **Lieferumfang:** **1** = Eckprofil **GB 23**; **2** = Deckblech (1,5 mm); **3** = Bodenblech (1,5 mm); **4** = Gewindestreifen; **5** = Modulschienen 8 TE

L = Leiterkarte

Technische Zeichnung



Fischer Elektronik GmbH & Co. KG
DEUTSCHLAND • GERMANY • ALLEMAGNE

Nottebohmstraße 28
58511 Lüdenscheid

Telefon +49 2351 435-0
Telefax +49 2351 45754

info@fischerelektronik.de
www.fischerelektronik.de